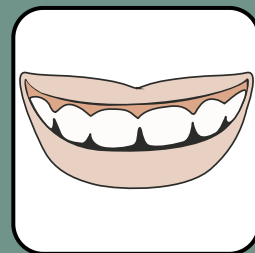


Le dentiste

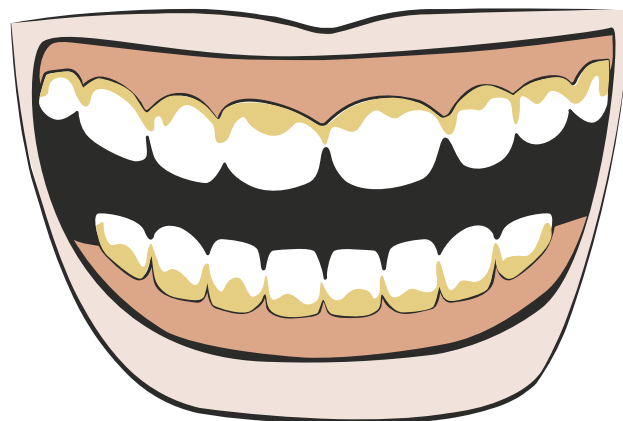
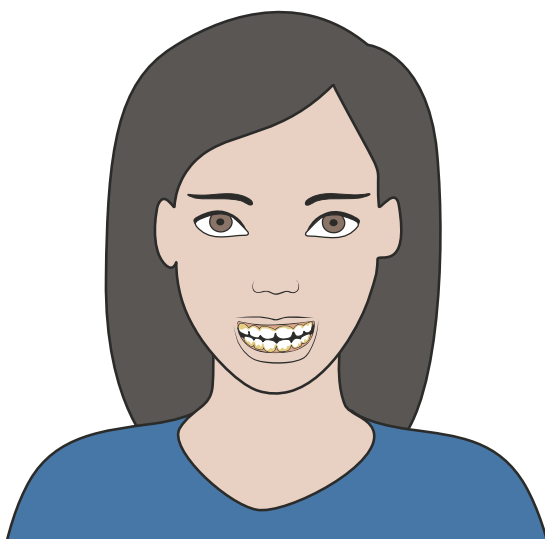


2. Le détartrage



C'est quoi le tartre ?

Le tartre est une matière beige et dure sur mes dents.

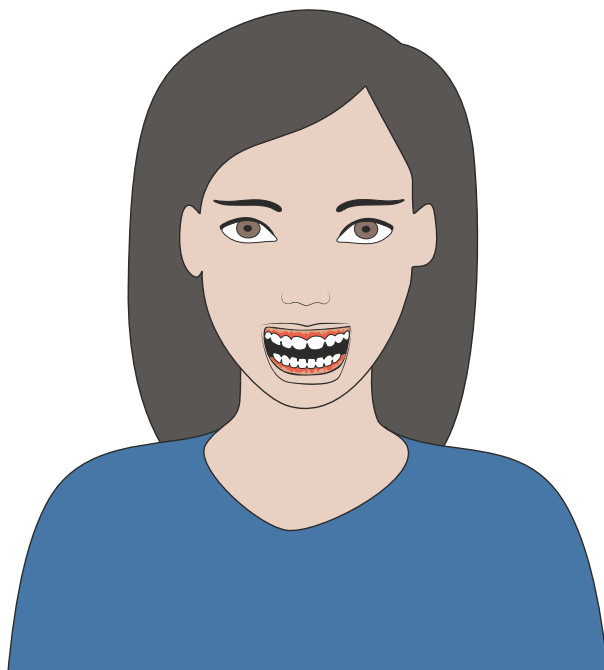


Il faut enlever le tartre pour éviter :

- les mauvaises odeurs,



● les maladies des gencives,



Le dentiste retire le tartre.

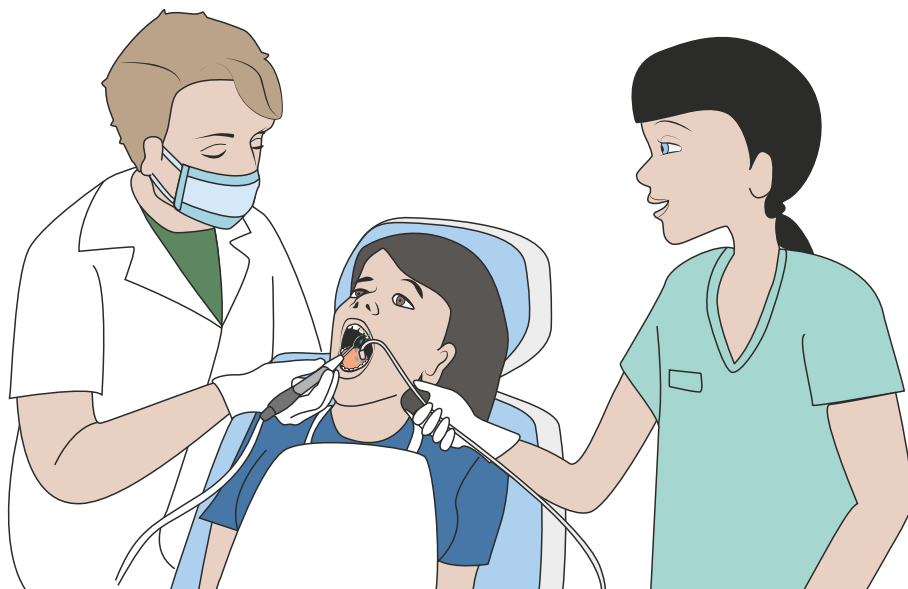
Avec une petite machine, le dentiste gratte le tartre sur mes dents.



- La machine vibre, fait du bruit et envoie de l'eau.



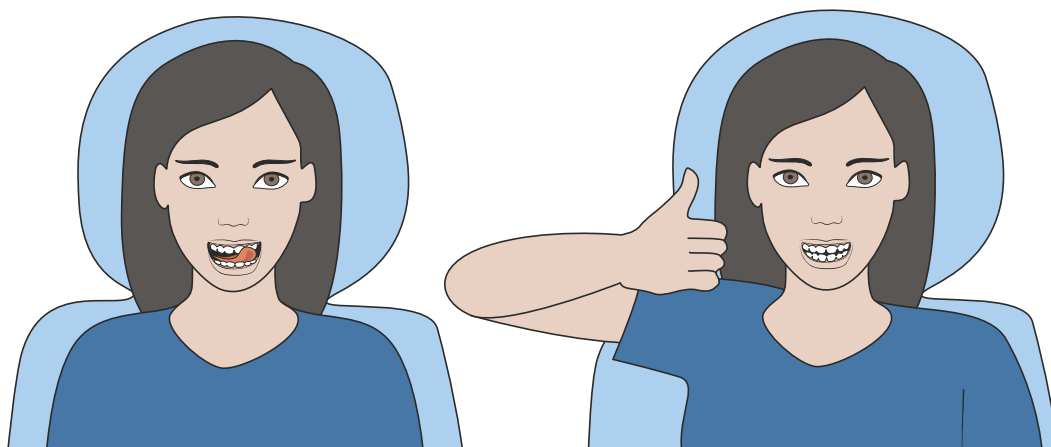
L'assistante met un petit aspirateur dans ma bouche.



Le dentiste brosse mes dents avec une petite machine.



Après mes dents sont propres et lisses.



Cette fiche a été réalisée en partenariat avec

L'Union Française pour la Santé Bucco-Dentaire
et le réseau SOSS qui agit pour l'accès aux soins bucco-dentaires
des personnes en situation de handicap



Avec SantéBD, je comprends la santé !



SantéBD explique la santé avec des dessins et des mots simples

Plus de 60 thèmes de santé déjà disponibles.

- Je **prépare** mes rendez-vous médicaux
- Je **communiqué** mieux avec les professionnels de santé
- Je **comprends** les messages de prévention
- Je **décide** avec mon docteur et mes proches

SantéBD est disponible gratuitement

- sur le site internet www.santebd.org



- 1 Je choisis le thème de la BD

- 2 Je personnalise ma BD

Je peux choisir mon personnage,
en fonction de mon âge et de mes difficultés.



- 3 Je regarde ou je télécharge la BD

- sur la chaîne SantéBD  YouTube

SantéBD est créé par l'association **coactis**^{santé}

en partenariat avec de nombreux acteurs du monde de la santé et du handicap.
L'association s'engage en faveur de l'accès aux soins pour tous.

Tous droits de reproduction, de représentation et de modification réservés sur tout support dans le monde entier.
Toute utilisation à des fins autres qu'éducative et informative et toute exploitation commerciale sont interdites.
Les illustrations sont de Frédérique Mercier. @Coactis Santé-SantéBD contact@santebd.org

Merci à nos partenaires



ARS Bourgogne-Franche-Comté
ARS Corse / ARS Grand Est
ARS Hauts-de-France / ARS Normandie
ARS Nouvelle-Aquitaine / ARS Occitanie



Les outils SantéBD sont relus par des personnes avec un handicap intellectuel et respectent les règles européennes du « Facile à lire et à comprendre » (FALC). Ces règles permettent de rendre l'information accessible à tous.

© Logo européen Facile à lire : Inclusion Europe.

Plus d'informations sur le site www.inclusion-europe.eu/easy-to-read